

La tua TV è cambiata:
ACCENDILA!



© Touchstone Television

© & Warner Bros. Entertainment, Inc.

© Disney Pixar. All rights reserved.

© 2009 Columbia Pictures Industries, Inc. All Rights Reserved.

TV Guarda

FASTWEB
un passo avanti

ACCENDI LA TV DI FASTWEB: C'È UNA GRANDE NOVITÀ

Dal 29 marzo la tua TV ha un menu completamente nuovo: più grammi che preferisci. Qui trovi le novità principali; accendi la

Tutte le categorie della TV subito visibili

Più spazio al Video Novità: e vedi subito cosa c'è di nuovo sulla tua TV




Scorri le categorie del menu principale con le frecce del telecomando *su* e *giù*.

Premi *OK/Enter*, o la freccia destra, per far apparire l'elenco dei canali disponibili all'interno di ogni categoria.

semplice, più intuitivo, che renderà più veloce trovare i pro-
tua TV per scoprire tutto il resto...

? COME SI FA...

Per chiudere e aprire il menu
della TV di FASTWEB, premi il
tasto  o Menu

Con le frecce *su* e *giù* scorri
l'elenco dei canali.

Premi *OK/Enter* per far partire
la visione del canale desiderato.

In alternativa, puoi sempre
digitare direttamente con il
telecomando il numero del
canale.

*Per scorrere i canali disponibili,
usa le frecce su e giù*



PROGRAMMAZIONE SEMPRE SOTTO CONTROLLO

Ti basta il tuo telecomando per avere tutta la programmazione

Frecce su / giù per spostarsi tra i canali. Il canale visualizzato cambierà solo se si preme OK/Enter.
Frecce sinistra / destra per vedere la programmazione a seguire

Controlla il programma attualmente in onda e quello successivo

? COME SI FA...

Per richiamare le informazioni sul programma in onda, quando sei su un canale:

- Usa le frecce *su / giù* oppure
- Usa le frecce *destra / sinistra* oppure
- Usa il tasto **BLU**

Per passare da un canale all'altro è sufficiente premere il tasto **P+** (Next/Scroll up) **P-** (Back/Scroll down) come con un qualsiasi telecomando. Ogni volta che ci si sposta su un nuovo canale, viene visualizzata per pochi secondi una guida relativa al canale e al programma in corso. È possibile anche verificare la programmazione in onda sugli altri canali, senza interrompere la visione del programma che si sta guardando.

- Premi **REC/Tasto rosso** per registrare il programma in onda
- Premi **INFO/Help** per accedere alle informazioni di dettaglio sulla programmazione
- Guarda direttamente i programmi che ti aspettano stasera in TV



sempre sotto controllo e numerose altre funzionalità.

Premi il tasto ►► (Forward) del telecomando per vedere la programmazione delle 24 ore successive. Con ◀◀ (Rewind) torni alla programmazione attuale

Premi OPT/Lang per attivare la seconda lingua (quando disponibile)

Le informazioni relative al livello di censura associato ad un programma sono subito visibili



? COME SI FA...

Per richiamare le informazioni di dettaglio sul programma, basta premere il pulsante INFO/Help sul telecomando

GUIDA TV: PIÙ SEMPLICE, INTUITIVA, COMPLETA!

Con la GUIDA TV vedi subito la programmazione in corso sui canali nazionali. Nella GUIDA TV non sono presenti i canali On Demand della TV di FASTWEB: su questi canali infatti la programmazione la decidi tu facendo partire lo spettacolo quando preferisci.

Anche quando consulti la programmazione di altri canali, continui a vedere il programma che stavi guardando

Premendo OK/Enter, sul piccolo schermo viene sintonizzato il nuovo programma selezionato. Premendo nuovamente OK il programma passa a pieno schermo



? COME SI FA...

Per aprire la GUIDA TV premi il pulsante GUIDATV sul telecomando (alcuni telecomandi riportano, in alternativa, i tasti TV o FWTV)

Con le frecce destra / sinistra si cambia la fascia oraria

Con le frecce su / giù si scorre l'elenco dei canali di cui è disponibile la programmazione

Con GUIDA TV si torna anche indietro nel tempo! Selezionando il tasto ◀ (Rewind) puoi recuperare la programmazione che ti sei perso sulle reti nazionali fino a 3 giorni prima (servizio REPLAYTV).

Premendo ▶ (Forward) accedi alla programmazione dei giorni successivi, di cui è possibile impostare la registrazione (servizio VIDEOREC)



REPLAYTV

Con **REPLAYTV** guarda liberamente, senza vincoli d'orario, quello che ti sei perso **fino a tre giorni fa!** Per accedere a **REPLAYTV** basta entrare nella sezione EXTRA sul menu principale della TV di FASTWEB, oppure dalla GUIDA TV, premendo il tasto ◀◀ (Rewind).

VIDEOREC

VIDEOREC è il videoregistratore digitale che non ha bisogno di cassette e che può essere programmato direttamente dalla tua TV, oppure anche quando non sei in casa, semplicemente collegandoti a internet o al cellulare. Per accedere a **VIDEOREC** basta entrare nella sezione EXTRA dal menu principale della TV di FASTWEB, oppure dalla GUIDA TV, premendo il tasto ▶▶ (Forward).



SEMPRE PIÙ CANALI VIDEO ON DEMAND



Su FASTWEBTV ci sono **oltre 30 canali on demand**, suddivisi in **6 generi**: film, fiction e serie tv, contenuti per ragazzi, documentari, musica, spettacolo, news e sport. I contenuti all'interno di ogni canale si **arricchiscono più volte al mese**. Le novità sono sempre segnalate nella categoria Novità.

In tutti i canali on demand i programmi sono **sempre disponibili**, come in un grande archivio. Tutti i programmi possono essere guardati come se si trattasse di un DVD: è possibile sospendere la visione mettendo in pausa, mandare avanti e indietro veloce, saltare alcune scene.

Tutti i programmi on demand sono inclusi nell'abbonamento a FASTWEBTV, e non prevedono quindi costi aggiuntivi.

Solo alcuni film, all'interno del canale ONtv Film sono a pagamento. In questo caso, prima di procedere alla visione del film, viene richiesta una conferma per far partire la visione del contenuto.

? COME SI FA...

È possibile inserire un programma all'interno della sezione **Preferiti** per rivederlo più volte oppure guardarlo in un altro momento. Basta selezionare il programma scorrendo l'elenco dei titoli, e premere il tasto rosso del telecomando. Per trovare i programmi selezionati come Preferiti è sufficiente entrare nella categoria *I tuoi eventi*, sulla barra orizzontale di tutti i canali on demand.

PARENTAL CONTROL: DALLA PARTE DEI PIÙ PICCOLI



La funzione di **Parental Control** consente di bloccare l'accesso ad alcuni contenuti che non si desidera mostrare ai bambini. Per accedere ai contenuti bloccati è necessario inserire il codice PIN.

PASSIONtv HOT CLUB Exotique

5. GIOCHI 6. I CINEMA 7. FANTASIA

? COME SI FA...

Il codice PIN personale viene comunicato via email all'attivazione di un'offerta TV. In ogni momento è possibile modificare il proprio codice PIN direttamente dalla TV: dal canale "Gestione Parental Control" nella sezione "Impostazioni" del menu della TV. È anche possibile richiedere un nuovo codice PIN, se si fosse dimenticato il proprio: basta accedere al canale "Username e Password" nella sezione EXTRA del menu principale della TV. Nella sezione "Impostazioni"- "Gestione Parental Control" è possibile scegliere i livelli di protezione per cui bloccare l'accesso ai contenuti: es. VM 14, VM 18 e così via.



I livelli di censura sono 6. Non è possibile togliere il blocco censura per i "Film per un pubblico adulto (PA)". Per la visione di questo tipo di programma è sempre necessario digitare il PIN.

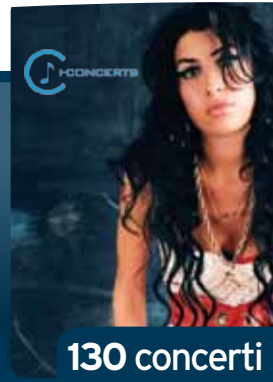
FASTWEB TV TUTTO QUELLO CHE VUOI, QUANDO



440 film



850 cartoni animati



130 concerti



50 serie TV



60 documentari



Centinaia di

Riscopri la tua TV!

Riscopri la tua TV!

VUOI.



e 6000 video musicali



altri programmi



CANALI GENERALISTI



INTRATTENIMENTO



FILM



PREFERITI



AZIONE & SCOPERTE



RAGAZZI



MUSICA



NEWS E SPORT



EXTRA

SKY

MEDIASET
PREMIUM

DigitaleTerrestre

Buona visione!

FASTWEB
un passo avanti